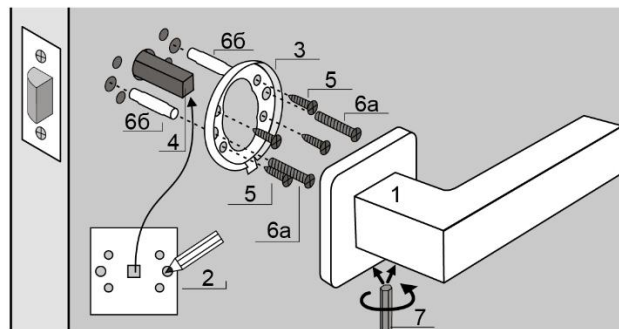


ТІХХ

Серия 03 slim

Комплектация:

1. Дверные ручки – 2 шт
2. Шаблон для установки – 2 шт
3. Монтажные наклейки – 2 шт
4. Соединительный стержень 8x100 мм – 1 шт
5. Шурупы 16 мм – 6 шт
6. Стяжные винты – 2 шт
7. Ключ шестигранный – 1 шт



1. Извлеките ранее установленный замок. Просверлите отверстие с лицевой стороны двери в месте, где будут располагаться ручки (диаметр 20-20 мм), оно должно совпадать с отверстием под соединительный стержень (4) у замка.
2. Разместите замок в дверном полотне. Расположите соединительный стержень (4) в поворотном гнезде замка. Разместите установочный шаблон (2) с обеих сторон двери и отметьте на дверном полотне центры крепежных отверстий под шурупы. Удалите установочные шаблоны и просверлите отверстия под шурупы (диаметр 2 мм).
Рекомендуется использовать стяжные винты (6) при наличии соответствующих отверстий в замке. Для стяжных винтов следует просверливать отверстия диаметром 5 мм.
3. Установите монтажные наклейки (3) на дверное полотно и закрепите их при помощи шурупов (5).
4. Установите и закрепите замок в дверном полотне.
5. Расположите соединительный стержень (4) в поворотном гнезде замка прорезью вниз. Установите ручки (1) на соединительный стержень и монтажные наклейки. Затяните фиксирующие винты ручек и наладок шестигранным ключом (7).

Настоятельно рекомендуем производить установку ручек после окончания строительных работ во избежание попадания строительной пыли, краски и т.п. на поверхность ручек.

Не рекомендуется использовать для установки ручек шуруповёрт.

Не допускается обработка ручек абразивными веществами, агрессивными растворами и любыми моющими средствами. Для очистки ручек следует использовать сухую мягкую ткань.